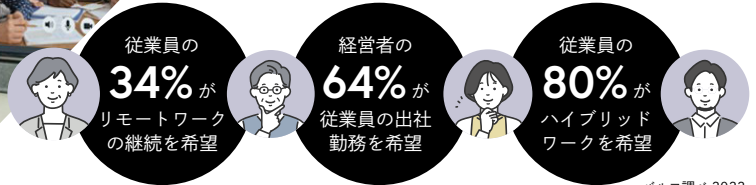


多様な働き方とチームの生産性を両立 ハイブリッドワークで組織は伸びる



オフィスに出社して働くことの重要性が再認識される一方で、優秀な人材を集め、能力を存分に発揮してもらうためには、「リモートワークも活用し、シームレスで柔軟な働き方を実現することが重要だ」と考え、それに適したオフィスの在り方を考える経営者が増えています。どこにいても質の高い意思疎通ができる環境づくりには、会議室やコラボレーションスペースの運用に、ハイブリッドワークへの対応を前提とした視点が求められています。

シームレス & ハイブリッド
な働き方で社員のやる気を応援

会議室

オフィス

自宅

モバイル

会議にもっと、ワクワク

NEW プレミアムオールインワンビデオバー

ClickShare Bar

CORE PRO



ClickShare Barは、ワンクリックでリモート会議が始められる人気のClickShareを内蔵したオールインワンのビデオバーです。簡単設置でいつもの会議室がハイブリッドワークスペースに変わります。高品質の音声・映像技術により、参加形式を問わず、全員が正しく見え、聞こえ、同じ理解で議論ができる「公平性の高いミーティング」を実現することができます。

10Wパッシブ
ラジエータ搭載
スピーカー

MEMSビーム
フォーミング
マイク×6

広角120°
AI搭載
4Kカメラ

会議スペースを簡単に
ハイブリッド対応

高品質な映像・音声で
「没入できるオンライン」

機器の接続時間を短縮
柔軟な運用を実現

操作も管理もシンプル
TCO※低減で安心導入

会議室のモニタに HDMI か USB-C ケーブルで接続するだけ。USB-C PD 対応のモニタなら電源ケーブルも不要です※。生産性の高いハイブリッド会議ができる、多用途のコラボスペースを簡単に増やせます。

会議室の臨場感をオンラインで伝えるクリアな音質に加え、人物中心のスマートフレーミングにより参加者の表情が読み取りやすく、リモートでも議論に没入できる会議体験を提供します。

カメラ・マイク・スピーカーなど複数機器の面倒な接続が不要なオールインワン。どこでも会議をしたいスペースに持ち運び、モニタにつなぐだけで、すぐにリモート会議を始めることができます。

すぐに使えるシンプル操作、クラウドの一括管理機能などで、教育や運用も含めた導入総コストを抑えます。ファームアップの実績や5年の長期保証で、将来の拡張も見据え、安心して導入ができます。



※モニタ側に 65W 以上の PD 出力が必要です



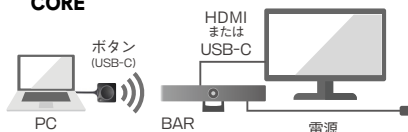
※システムの導入運用維持に関わる生涯総コスト



ClickShare Bar PRO



ClickShare CORE



	ClickShare Bar PRO	ClickShare CORE
オーディオ	6×MEMS マイク・10W×2 ステレオスピーカー バックグラウンドノイズ削減・エコーキャンセリング	
カメラ	FOV120° 4K センサー	
AIフレーミング	グループ・合成・スピーカー	グループ・合成
付属ボタン	2	1
画面出力	4K×1 または FHD×2	4K×1
タッチディスプレイ	○	×
USB有線投影	○	×
ルームシステム切替	○	×
カーボンニュートラル	○	○
サイズ (WxDxH)	640x101x98 mm	
質量	2.5Kg	

ClickShare CORE & PRO 共通の特長

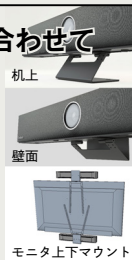
広角カメラと MEMS マイクで 会議室全体をキャッチアップ

120°の広画角カメラと
4.5mの集音範囲により、
4～8名程度の中・小会議
室でのスムーズなリモ
ート会議を支援します。



部屋や機器・用途に合わせて 設置方法が選べる

机上スタンド兼 壁面固定
に使える 標準金具の他、
オプションで VESA を利用
したモニタの上部・下部
への設置が可能です。



AI スマートフレーミングで 人物に注目、議論に集中

人物の範囲だけを映すグ
ループフレーミング※、一
人ひとりを切り出す、合
成フレーミング※で表情
を捉えます。



※最大 4 名まで対応

コンテンツと人物を並べて表 示

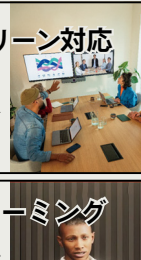
共有画面と人物画像を同
時に表示できるので、相
手の反応を確かめながら
効果の高いプレゼンテー
ションができます。



PRO なら、さらに会議体験を向上

デュアルスクリーン、タッチスクリーン対応

2画面でより大きく情報を共有したり、
タッチ操作で注釈やブラックボードを
使った、生産性の高い会議ができます。



アドバンス AI でより多彩なフレーミング

発言者を認識して拡大する、スピーカー
フレーミングを搭載。会議中の自然な視
線の動きをリモートで再現します。



既存のルームシステムとも自動で連動

TeamsRoomsやZoomRooms が導入済
の部屋では、アプリを検出して個人 PC
モード (BYOM) に自動で切り替えます。



ClickShare Family

放送や医療向けのプロ用映像機器でも高い評価を
得ているバルコ社。同社が働き方の変化に合わせ
進化を続けてきた ClickShare シリーズは、プレゼンの画面共有からリモートの
協働作業まで、さまざまなシーンに用途を広げています。シンプルで一貫した
操作性と管理性を考えた設計により、ユーザと管理者、どちらにとっても長く安
心して利用できる、数少ないワイヤレスソリューションのひとつです。



「安心して投資ができる」
ワイヤレスソリューション

ClickShare が選ばれる理由

シンプルで一貫した操作性

信頼性と高セキュリティ

柔軟な運用と高い管理性

ClickShare は必ず貼付の QR コードからユーザ登録をし
てください。登録により以下のサービスが受けられます。

XMS Cloud

クラウドを使った直感的な操作で ClickShare の管理
や利用状況の確認ができ
ます。待機画面やネットワ
ークの設定、ファームウェア
の一括更新などの管理作
業を効率化できます。

※本体の LAN 接続が必要です



5 年保証

ClickShareの基本的な接続機能に加え、Bar ではカメラ
スピーカー機能までも含めた安心の長期保証です。

ClickShare Just Connect, Click and Collaborate

All in One Bar series



オールインワンで、モニタ
だけあれば、すぐにハイブ
リッド会議スペースを創出

Wireless Conference CX series



オンライン会議の機器をまとめてコント
ロール。マイクカメラのシステムアップ
で、大会議室など様々な用途に広く対応

Wireless Presentation C series



ワイヤレスの画面投影に
絞った、会議やプレゼン向
けのエントリーモデル

ご用命・お問い合わせは

株式会社 **ウチダシステムズ**
www.uchida-systems.co.jp

発売元

バルコ株式会社

東京本社

東京都中央区新川1-21-2 茅場町タワー 14F
TEL 03-3537-0888 FAX 03-3537-0800 〒104-0033
世田谷営業所 TEL 03-5355-5010 FAX 03-3537-0800
埼玉支店 TEL 048-778-8979 FAX 048-778-8996
仙台支店 TEL 022-298-6052 FAX 022-298-6053
東海支店 TEL 052-857-1200 FAX 052-857-1201

大阪支社

大阪府大阪市中央区大手前1-7-31 OMMビル15F
TEL 06-6910-7171 FAX 06-6944-9100 〒540-0008
神戸支店 TEL 078-231-1421 FAX 078-231-1422

神奈川支社

神奈川県横浜市神奈川区金港町6-6
横浜みなと第一生命ビル11F
TEL 045-444-2581 FAX 045-444-2585 〒221-0056
厚木支店 TEL 046-225-0315 FAX 046-294-0200
静岡支店 TEL 054-685-5270 FAX 054-289-0725

九州支社

福岡県福岡市博多区諸岡5-2-1
TEL 092-588-7123 FAX 092-588-7122 〒812-0894
大牟田オフィス TEL 0944-41-1118 FAX 0944-41-1660
久留米支店 TEL 0942-40-3123 FAX 0942-40-3122

北海道支社

北海道札幌市中央区北1条東4丁目1番地1
サッポロファクトリー1条館1F
TEL 011-272-3311 FAX 011-272-8889 〒060-0031
釧路支店 TEL 0154-24-4211 FAX 0154-24-4232
帯広支店 TEL 0155-20-1008 FAX 0155-20-1007

UCHIDA SYSTEMS